

Hausreihe:

Design

Hausentwurf:

Design 08

Dachneigung:

Kniestockwandhöhe:

38°

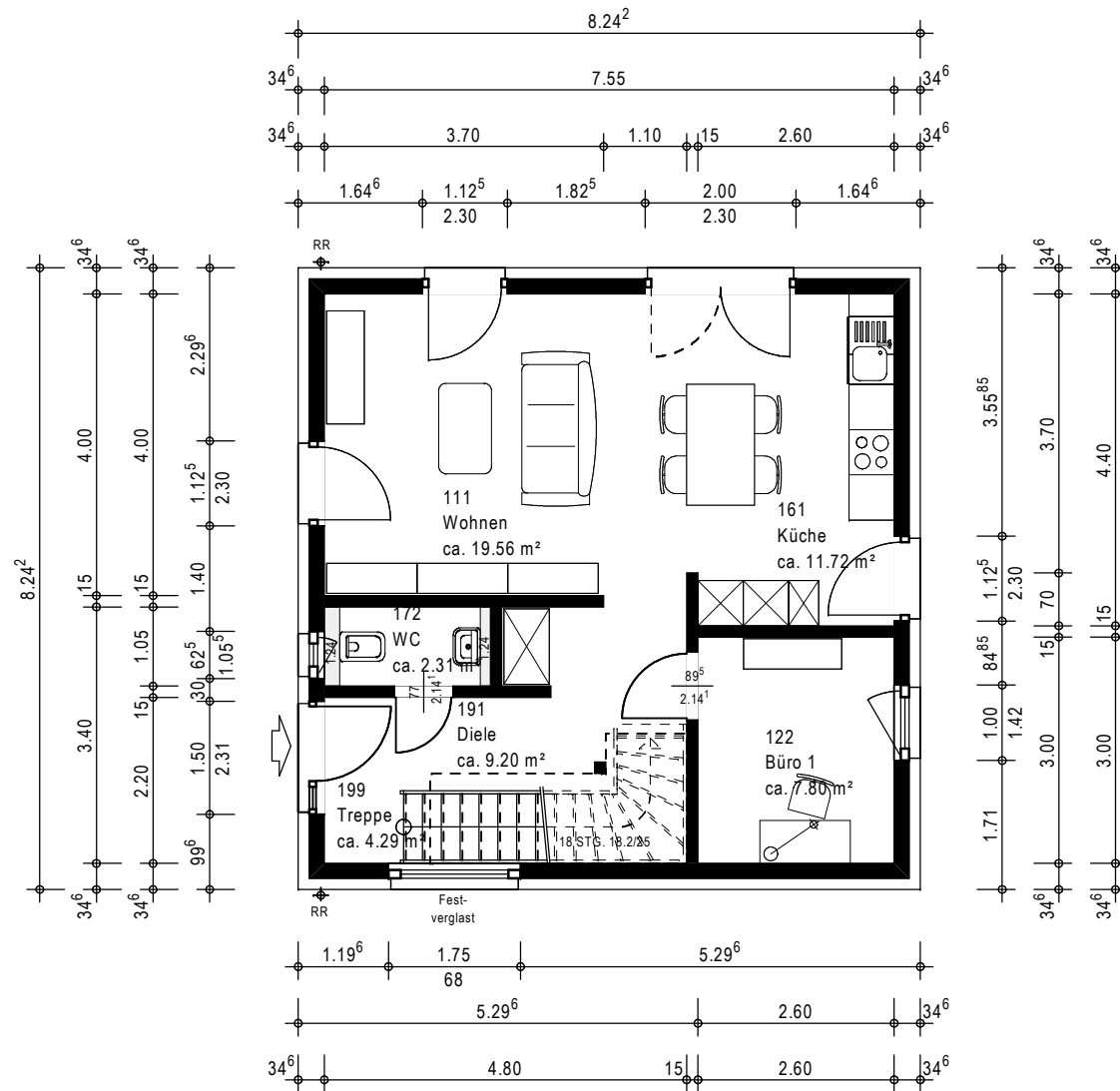
1.2m

Plan:

Erdgeschoss

Bauherr(en):

Musterhaus BadVilbel



— = nichttragende Innenwände

— = tragende Innenwände

○ = unveränderbarer Statikpfosten

Datum, Unterschrift Bauherr/in

Druckdatum: 19.02.2024, 12:40:01Uhr

Projekt angelegt am: 19.2.2024

Ursprungs-DB: OKAL_PV_2023-12-18.mdb

Zeichnungscode:

610-2693-3000734197-004

Die Darstellung von Inneneinrichtung und Ausstattung im Plan dient nur der besseren Veranschaulichung. Für die Ausführungen gelten die vertraglichen Vereinbarungen gemäß Hausvertrag als verbindlich.

OKAL
Ausgezeichnete Häuser

610-2693-3000734197-004